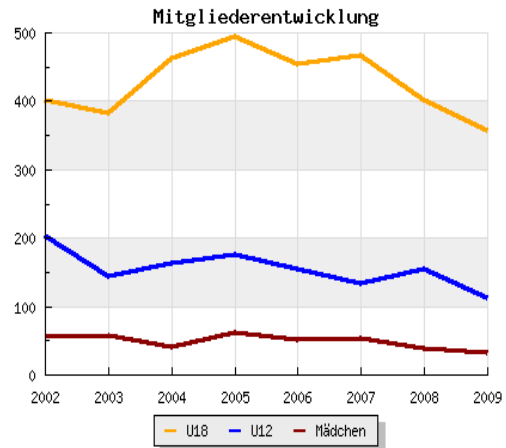


Bericht Jugendwart

Platz	Verein	2009	2008	2007
1.	Bezirkssumme	357	400	466
2.	SV Bückebug	31	24	28
3.	SK Lehrte	30	34	37
4.	PSC Hannover	27	23	14
5.	SK Ricklingen	27	25	34
6.	SF Eldagsen	19	26	23
7.	SK Anderten	18	25	25
8.	TSV Neubruchhausen	16	11	11
9.	Freibauer Wedemark	16	18	22
10.	SVg Seepr. Steinhude	16	10	16
11.	SVg Calenberg	14	17	16
12.	SD Isernhagen	14	21	17
13.	SF Barsinghausen	14	17	18
14.	SF Hannover	11	6	5
15.	HSK Hannover	11	18	31
16.	TuS Wunstorf	10	15	13
17.	SK Rinteln	9	11	15
18.	SC Stadthagen	9	11	9
19.	Bezirksschnitt	8,9	10,0	11,1
20.	SK Stolzenau	8	9	8
21.	SC Uetze-Hänigsen	8	7	6
22.	SV Springe	7	11	18
23.	SF Sulingen	7	10	13
24.	SV Berenbostel	5	5	7
25.	SV Gretenberg	5	6	6
26.	SK Lister Turm	4	2	1
27.	SC Hämelerwald	4	9	7
28.	SK Wennigsen	3	4	5
29.	SK Neustadt	3	8	12
30.	SV Warmsen	3	3	3
31.	SV Laatzen	3	3	5
32.	Eystruper SK	2	3	8
33.	SG M/Garbsen/Seelze	2	4	4
34.	BSV Gleidingen	1	1	0
35.	ST Langenhagen	0	1	2
36.	TSV Burgdorf	0	0	0
37.	SF Mühlenberg	0	0	0
38.	TSV Pattensen	0	0	0
39.	MTV Nienburg	0	1	3
40.	SK Turm Hannover	0	1	3
41.	SK Döhren	0	0	0
42.	SG WB Eilenriede	0	0	0



Diese Statistik muss ein Signal sein, dass alle Vereine gefordert sind aktive Jugendarbeit zu leisten. Ich hoffe, dass diese Zahl jedem einleuchtend ist. Es sind innerhalb von 3 Jahren 100 Jugendliche weniger. Dieser Trend darf sich nicht fortsetzen!

Jugendversammlung 2009

Die Versammlung hat beschlossen, dass die Jugendkasse abgeschafft und das Geld auf das Bezirkskonto überführt wird. Dies ist mit immer weniger Aktivitäten der Schachjugend zu begründen. Die eigene Jugendkasse bindet unnötige Funktionärs-Ressourcen.

Mädchenarbeit

Die neu gewählte Referentin für Mädchenschach Tessa Kuschnerus hat sich um die Organisation und Durchführung der Mädchenfreizeit gekümmert. An der Veranstaltung die zur Leistungs- und Bereitenförderung dient haben 8 Mädchen teilgenommen. Ziel ist es, dass wir spielschwache Mädchen stärken und die persönlichen Kontakte der Mädchen untereinander fördern, so dass diese gern zusammen zu Turnieren fahren. Viele von Ihnen nutzen dazu die Jugendlandesmeisterschaften.

Kaderarbeit

Parallel zu der immer geringeren Anzahl von jugendlichen Mitgliedern verlieren wir auch an Spielstärke. Dies liegt aus Sicht der Schachjugend vor allem daran, dass traditionell leistungsstarke Vereine weniger aktiv sind als in den Vorjahren. Die schwächere Konkurrenzsituation lässt an dieser Stelle auch die Vereine mit großen Jugendgruppen leiden!

Spielbetrieb Mannschaften

Anzahl der Mannschaften

U20 9 Mannschaften

U16 6 Mannschaften

U12 10 Mannschaften

Dazu kamen die eintägigen Turniere BMM U10 und BMM U14.

Die Mannschaftsmeisterschaften für die Kinder werden im Schachbezirk Hannover besser angenommen als in den anderen Bezirken, so dass wir die Hoffnung haben, dass wir darüber auch wieder mehr Mitglieder gewinnen können. Jeder Verein, der für eine Altersgruppe eine Mannschaft stellen möchte wird sich hoffentlich um ausreichend Nachwuchs kümmern.

Spielbetrieb Einzel

Die BEM hatte leider nur 64 Jugendliche Teilnehmer, was teilweise mit der dezentralen Lage in Stadthagen zu begründen ist. Wir hoffen, dass die Vereine die BEM als Einstiegsturnier nutzen und mit allen aktiven Jugendlichen teilnehmen.

Leider gibt es im Bezirk nur einen Verein, der jährlich eine Jugendserie ausrichtet. Wir müssen den Kindern, die teilweise noch nicht in den Vereinen sind auch attraktive Möglichkeiten geben, sich in den Spielbetrieb zu integrieren.

Liebe Vereine, liebe Schachfunktionäre:

Jammern, dass es immer weniger Spieler in den Vereinen werden bringt überhaupt nichts. Nehmt Euch ein Beispiel an den Vereinen, die eine große Jugendgruppe haben. Wer bereit ist, Freizeit in den Verein einzubringen kann Kinder und Jugendliche für den Verein gewinnen und damit das Fortbestehen des Vereinsschachs abzusichern.